

NP Lochbleche

Die NP Lochbleche werden aus sendzimirverzinkten Blechen in den Dicken 1,5 mm, 2,0 mm, 2,5 mm und 3,0 mm hergestellt. Der Lochdurchmesser beträgt 5 mm. Eine Vielzahl von Lochblechen in $t=1,5$ und $t=2,0$ mm und Lochblechstreifen in $t=2,0$ und 2,5 mm werden als Standardgrößen produziert. Darüber hinaus können Spezialgrößen in den Blechdicken 1,5 - 2,0 - 2,5 und 3,0 mm hergestellt werden. Die Bezeichnung der Lochbleche leitet sich wie folgt her:
 $B \times L \times t$ in mm

Eigenschaften

Material

Stahlqualität:

S 250 GD +Z 275 gemäß DIN EN 10346

Korrosionsschutz:

275 g/m² beidseitig - entsprechend einer Zinkschichtdicke von ca. 20 µm

Vorteile

- vielfältig einsetzbares Verbindungsmittel in vielen Standardgrößen und im Zuschnitt.

Anwendung

Anwendbare Materialien

Auflager:

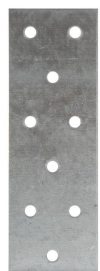
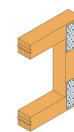
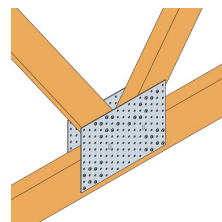
- Holz, Holzwerkstoffe

Aufzulagerndes Bauteil:

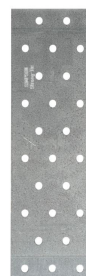
- Holz, Holzwerkstoffe

Anwendungsbereich

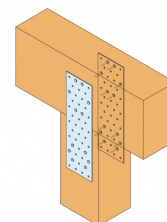
- Für Lochbleche gibt es viele Anwendungsmöglichkeiten im konstruktiven Holzbau.
- Sie werden insbesondere für die Herstellung von Fachwerk- und Kehlbalckenbindern verwendet.
- Zusammen mit Simpson Strong-Tie® CNA Kammnägeln oder CSA Schrauben dürfen alle Lochbleche als dicke Bleche gemäß EC5 bzw. DIN 1052 berechnet werden. Somit können auch für die 1,5 mm Bleche die höheren Werte der Nageltragfähigkeiten in Ansatz gebracht werden.



NP



NP

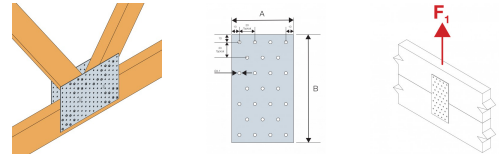


NP
Lochbleche

Technische Daten

NP Lochbleche

Abmessungen und charakteristische Werte



Artikel	Abmessungen (mm) [mm]			Löcher	
	A	B	Stärke	Anzahl	Ø
NP15/40/120	40	120	1.5	9	Ø5
NP15/40/160	40	160	1.5	12	Ø5
NP15/40/360	40	360	1.5	27	Ø5
NP15/60/140	60	140	1.5	18	Ø5
NP15/60/160	60	160	1.5	20	Ø5
NP15/60/180	60	180	1.5	23	Ø5
NP15/60/200	60	200	1.5	25	Ø5
NP15/60/220	60	220	1.5	28	Ø5
NP15/60/240	60	240	1.5	30	Ø5
NP15/60/300	60	300	1.5	38	Ø5
NP15/60/420	60	420	1.5	53	Ø5
NP15/60/500	60	500	1.5	63	Ø5
NP15/80/100	80	100	1.5	18	Ø5
NP15/80/140	80	140	1.5	25	Ø5
NP15/80/200	80	200	1.5	35	Ø5
NP15/80/220	80	220	1.5	39	Ø5
NP15/80/240	80	240	1.5	42	Ø5
NP15/80/260	80	260	1.5	46	Ø5
NP15/80/300	80	300	1.5	53	Ø5
NP15/80/380	80	380	1.5	67	Ø5
NP15/80/420	80	420	1.5	74	Ø5
NP15/100/180	100	180	1.5	41	Ø5
NP15/100/200	100	200	1.5	45	Ø5
NP15/100/240	100	240	1.5	54	Ø5
NP15/100/300	100	300	1.5	68	Ø5
NP15/100/380	100	380	1.5	86	Ø5
NP15/120/220	120	220	1.5	61	Ø5
NP15/120/240	120	240	1.5	66	Ø5
NP15/120/300	120	300	1.5	83	Ø5
NP15/120/340	120	340	1.5	94	Ø5
NP15/120/380	120	380	1.5	105	Ø5
NP15/140/140	140	140	1.5	46	Ø5
NP15/140/180	140	180	1.5	59	Ø5
NP15/140/200	140	200	1.5	65	Ø5
NP15/140/220	140	220	1.5	72	Ø5
NP15/140/260	140	260	1.5	85	Ø5
NP15/140/300	140	300	1.5	98	Ø5
NP15/160/180	160	180	1.5	68	Ø5
NP15/160/220	160	220	1.5	83	Ø5
NP15/160/240	160	240	1.5	90	Ø5

NP
Lochbleche

Artikel	Abmessungen (mm) [mm]			Löcher	
	A	B	Stärke	Anzahl	Ø
NP15/160/340	160	340	1.5	128	Ø5
NP15/160/380	160	380	1.5	143	Ø5
NP15/160/400	160	400	1.5	150	Ø5
NP15/160/420	160	420	1.5	158	Ø5
NP15/180/180	180	180	1.5	77	Ø5
NP15/200/260	200	260	1.5	124	Ø5
NP15/220/220	220	220	1.5	116	Ø5
NP15/220/260	220	260	1.5	137	Ø5
NP15/220/300	220	300	1.5	158	Ø5
NP15/240/180	240	180	1.5	104	Ø5
NP15/240/220	240	220	1.5	127	Ø5
NP15/240/260	240	260	1.5	150	Ø5
NP15/240/300	240	300	1.5	173	Ø5
NP15/260/260	260	260	1.5	163	Ø5
NP15/280/220	280	220	1.5	149	Ø5
NP15/280/260	280	260	1.5	173	Ø5
NP15/280/300	280	300	1.5	203	Ø5
NP20/40/120	40	120	2	9	Ø5
NP20/40/160	40	160	2	12	Ø5
NP20/50/200	50	200	2	20	Ø5
NP20/60/140	60	140	2	18	Ø5
NP20/60/200	60	200	2	25	Ø5
NP20/60/240	60	240	2	30	Ø5
NP20/80/200	80	200	2	35	Ø5
NP20/80/240	80	240	2	42	Ø5
NP20/80/300	80	300	2	53	Ø5
NP20/100/140	100	140	2	32	Ø5
NP20/100/200	100	200	2	45	Ø5
NP20/100/240	100	240	2	54	Ø5
NP20/100/260	100	260	2	59	Ø5
NP20/100/300	100	300	2	68	Ø5
NP20/100/400	100	400	2	89	Ø5
NP20/100/500	100	500	2	112	Ø5
NP20/120/200	120	200	2	55	Ø5
NP20/120/240	120	240	2	66	Ø5
NP20/120/260	120	260	2	72	Ø5
NP20/120/300	120	300	2	83	Ø5
NP20/120/400	120	400	2	110	Ø5
NP20/140/400	140	400	2	130	Ø5
NP20/160/300	160	300	2	113	Ø5
NP20/160/400	160	400	2	150	Ø5
NP20/200/300	200	300	2	200	Ø5
NP20/620/1240	620	1240	2	-	Ø5
NP25/620/1240	620	1240	2.5	-	Ø5
NP30/620/1240	620	1240	3	-	Ø5

NP
Lochbleche

NP
Lochbleche

Technical Notes

Simpson Strong-Tie GmbH
Hubert-Vergölst-Str. 6-14 D-61231 Bad Nauheim
tel: +49 (6032) 86 80- 0
fax : +49 (6032) 86 80- 199

NP
Lochbleche

Copyright by Simpson Strong-Tie®
Copyright by Simpson Strong-Tie®
Alle Angaben gelten ausschließlich für die genannten Produkte.

2023-01-05



www.strongtie.eu