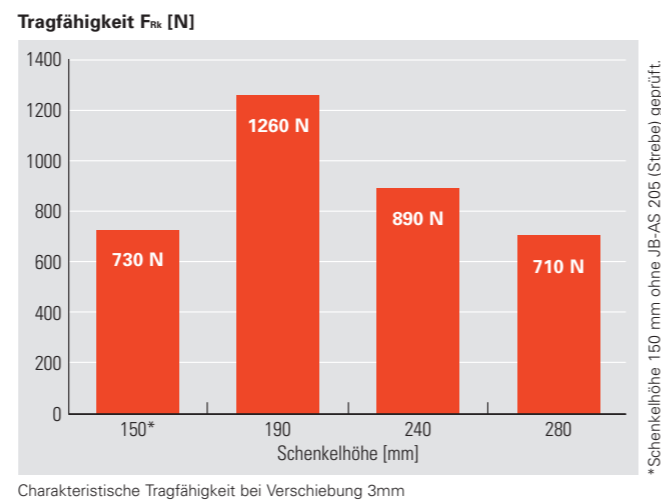
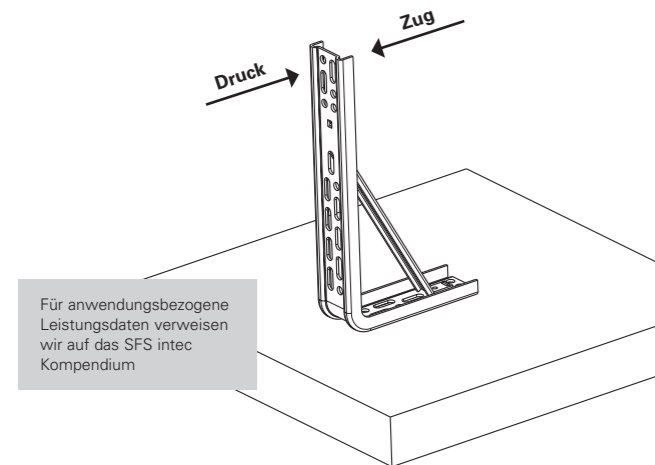


Die Tragfähigkeit der JB-A Montagewinkel

Je nach Schenkelhöhe erreicht der Winkel JB-A eine horizontale charakteristische Tragkraft auf Zug/Druck von bis zu 1260 N.



Die passenden Befestigungslösungen für jede Einbausituation

Unsere Montagesysteme für die Fenstermontage sind ift-geprüft und auf die vielfältigen Einbausituationen abgestimmt.

Direkt-Montage

In der Laibung

FB Schraube

Rückversetzte Montage

0-40 mm an/über der Laibungskante

JB-D/L-P Platte JB-D/L-A Winkel

Konsolen Montage

Vorwandmontage

JB-DK Schiene JB-D Schiene



Detailinformation zu technischen Berechnungen und Einbaulösungen finden Sie in dem SFS intec Kompendium oder in unserer Verkaufsbroschüre.



Wir beraten Sie gerne.

SFS intec GmbH
Division Construction
In den Schwarzwiesen 2
DE-61440 Oberursel

T +49 6171 7002-0
F +49 6171 7002-55
de.info@sfsintec.biz
www.sfsintec.de

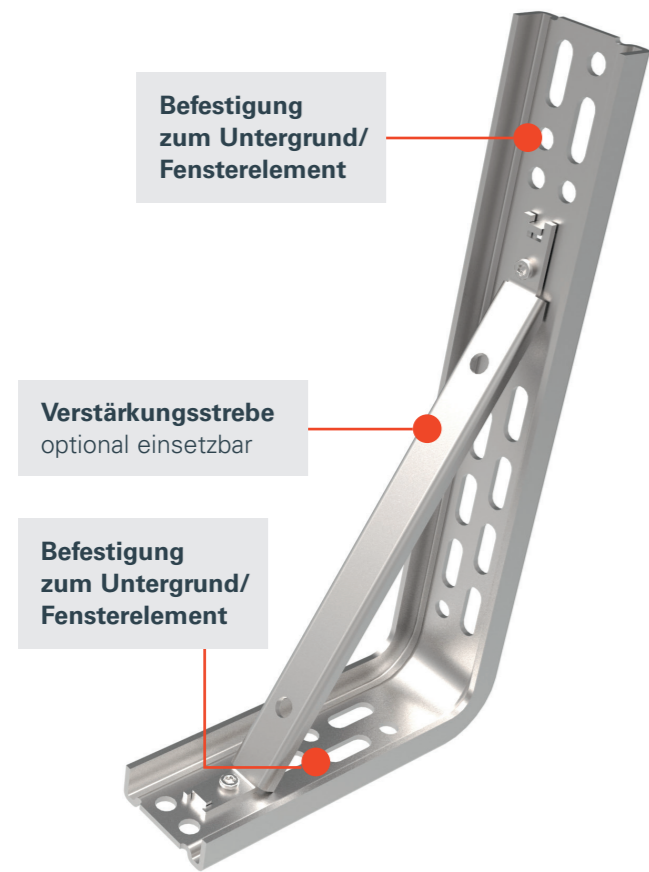
SFS intec
Turn ideas into reality.

JB-A Montagewinkel – für XXL-Schwellenhöhen
die richtige Lösung!
Sichere Lastabtragung für bodentiefe
Fensterelemente

NEU!



Sichere und leistungsfähige Befestigungslösung für Fensterelemente mit hohen Unterbauprofilen



Produktvorteile auf einen Blick

- sichere und leistungsfähige Befestigung der Schwellenprofile
- Erhöhung der Lastabtragung durch optional einsetzbare Verstärkungsstrebe
- einsetzbar für Schwellenhöhen bis größer 300 mm
- beidseitig verwendbare Winkel
- geringe Lagerhaltung
- hohe Flexibilität durch Befestigungsbohrungen in allen Positionen
- geprüft und sicher

Montagewinkel JB-A mit vielen unterschiedlichen Einsatzmöglichkeiten

Die Fußbodenaufbauten werden immer höher. Dadurch sind bei bodentiefen Fensterelementen höhere Schwellenprofile erforderlich. Mehrere gekoppelte Profile wirken statisch wie ein Gelenk. Um die Stabilität der Schwelle und eine sichere Abtragung der Wind- und Gebrauchslasten der Fenster zu gewährleisten, müssen geeignete Befestigungsmittel eingesetzt werden. Die Lösung ist das JB-A Montagesystem von SFS intec.

Montage von Fensterelementen mit Unterbauprofilen



Konventionelle Montagewinkel können auf Grund ihrer geringen Bautiefe und ungenügender Steifigkeit diese Aufgabe nicht erfüllen.

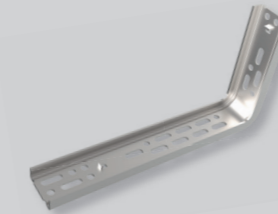


Unser Montagewinkel-System JB-A wurde speziell auf diese hohen Anforderungen ausgelegt und ermöglicht eine stabile, dauerhafte Verbindung.

Keine Schwelle mehr zu hoch

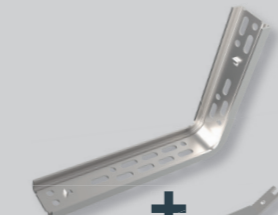
Übersicht der einzelnen Systemkomponenten

Schwellenhöhe*
170 mm bis 210 mm



Winkel		Produktcode	Art-Nr.	VPE
Schenkellängen				
150 mm	280 mm	JB-A 150/280	1548812	25

Schwellenhöhe*
210 mm bis 260 mm



Winkel		Produktcode	Art-Nr.	VPE
Schenkellängen				
190 mm	240 mm	JB-A 190/240	1548789	25

Schwellenhöhe*
260 mm bis 300 mm



Strebe		Produktcode	Art-Nr.	VPE
Breite	Länge			
20 mm	205 mm	JB-AS 205	1548811	25


Schwellenhöhe*
über 300 mm





JB-A 150/280
+
JB-AS 205

*Schwellenhöhe = Abstand Untergrund bis Rahmenprofil.

Befestigung zum Fensterelement

Produkt	Produktcode	Art-Nr.	VPE
	FB-FK-T30-7,5x42	1117989	100
	FB-FK-T30-7,5x62	1117987	100
	FB-FK-T30-7,5x72	1117991	100
	FB-FK-T30-7,5x82	1117995	100

Befestigung zum Untergrund

Produkt	Produktcode	Art-Nr.	VPE
	Befestiger für Beton	MULTI-MONTI-plus T-D15-7,5x40	1480040
	Befestiger für Beton und Kalksandstein	FC-D15/T25-7,2x45	924811