

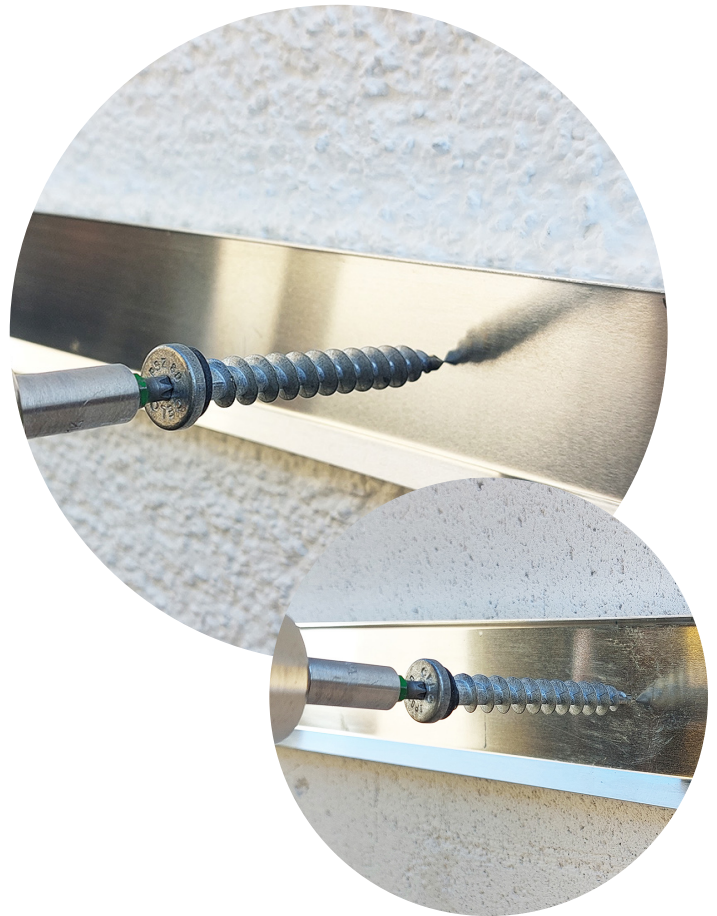
Isolierplatten- schraube IPSZ 80

Vorteile



IPSZ 80, Zinkdruckguss

- Spezialschraube für die Direktbefestigung in Wärmedämm-Verbundsystemen (WDVS) - extrem schnell und wärmebrückenfrei!
- Für die Befestigung im Dämmstoff von Wandanschlussprofilen, Blechen, Sockelschutzleisten, Gesimsabdeckungen, Bewegungsmeldern, Beleuchtungen, Schildern etc.
- Vorbohren in Putz entfällt aufgrund der scharfen Bohrspitze
- Einschrauben direkt in Porenbeton P2 und P4 (mit erhöhtem Anpressdruck) möglich
- Die Bohrspitze durchbohrt dünne Spenglerbleche
- Vormontierte, alterungs-, witterungs- und UV-beständige EPDM-Dichtung
- Die EPDM Dichtung gewährleistet saubere Abdichtung gegen Schlagregen bis zu Windstärke 11 (orkanartiger Sturm), geprüft nach DIN EN 1027, kein Nacharbeiten
- Formschöner Flachkopf mit TX-Antrieb
- Einschraubbar in Durchgangslöcher \varnothing 8 mm (üblich bei Wandprofilen)
- Geeignet auch für leichte Befestigungen aufgrund Kopflochbohrung mittels Schraube \varnothing 3,5 mm
- Gute Korrosionsbeständigkeit



Geeignete Baustoffe

Sehr gut geeignet



- Wärmedämm-Verbundsysteme (WDVS)
- Styroporplatten
- Hartschaumplatten
- Polystyrolplatten
- Holzfaserplatten (empfohlen wird der IPSZ-H, S. 101)

- Porenbeton P2
- Porenbeton P4

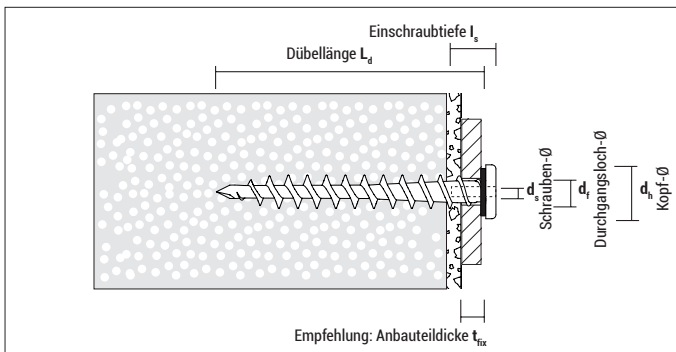
Zulassungen und Zertifikate



Gepüft auf Schlagregendichtheit vom Prüfzentrum für Bauelemente

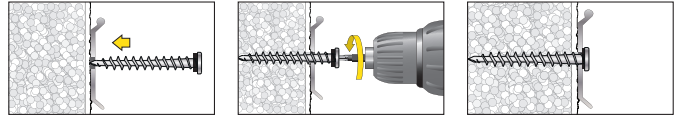


Isolierlattenschraube IPSZ 80

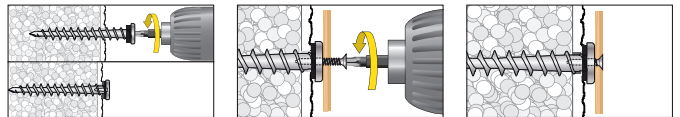


Montage

Wandanschlussprofil



Leichte Befestigung mittels Schraube



Verwendbar mit: Schrauben-Ø 3,5 mm;
Schraubenlänge $L_s = 10 \text{ mm} + \text{Anbauteildicke}$



IPSZ 80 aus Zinkdruckguss, mit EPDM-Dichtring

Typ	Art.-Nr.	L_d [mm]	d_h [mm]	I_s [mm]	d_s [mm]	t_{fix} [mm]	Antrieb	d_f [mm]	€/100 Stück	[Stück]	[Stück]
IPSZ 80	980IPSZ	80	16	10	3,5	≤ 10	TX 25	8 – 10 *	117,00	50	900

* Weiche Spenglerbleche können direkt durchbohrt werden.

Tragfähigkeiten und Abmessungen

Typ	Anwendung in Polystyrol EPS (PS15, PS20) unverputzt F_{empf} [kN]	Anwendung in Polystyrol EPS (PS15, PS20) verputzt F_{empf} [kN]	Anwendung in Rockwool, Steinwolle Coverrock Plus unverputzt F_{empf} [kN]	Anwendung in XPS-Dämmplatten (Perimeterdämmung) unverputzt F_{empf} [kN]	Porenbeton P2 F_{empf} [kN]	Porenbeton P4 F_{empf} [kN]	Dämmstoff bzw. Steindicke ≥ [mm]
IPSZ 80	0,04	ca. 0,06*	0,02 ¹⁾	0,09	0,23	0,27	80

F_{empf} : Empfohlene Last in alle Richtungen inkl. Sicherheitsfaktor 5

* Wert kann variieren je nach Putzart und -dicke

¹⁾ Stoßartige Belastungen vermeiden